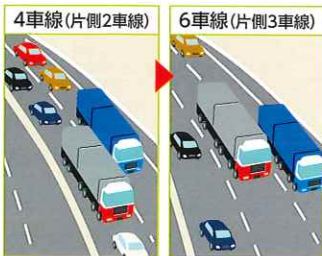
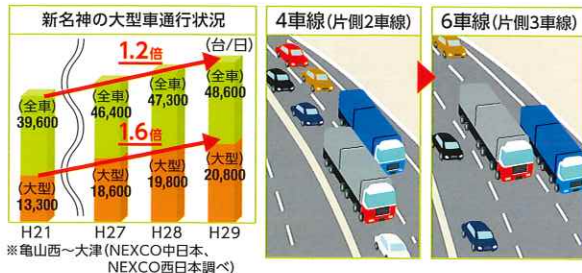


## 新名神6車線化に期待される効果

### 1 ▶ 物流効率化により生産性を向上

新名神の大型車交通量は供用後、増加傾向にあり、ダブル連結トラックやトラック隊列走行など、次世代の物流システムの実現を見据えた対応が必要になります。6車線化により、走行快適性に加え、低速度の大型車と高速度の普通車の混在を減らすことで安全に走行できます。また、物流の効率化に寄与し生産性向上が期待されます。



### 2 ▶ 災害時における代替性の強化

名神とのダブルネットワークの安定性向上により、ネットワークの代替性が強化されます。降雪や地震等の災害発生時に名神が通行止めとなった場合においても、新名神が代替路として機能し、名神軸の安定的な交通確保に寄与します。



名神の除雪状況

### 3 ▶ 名神リニューアル工事における円滑な交通の確保

今後本格化する名神のリニューアル工事実施時に、名神からの迂回車両により新名神の交通量が増加した場合においても、渋滞の発生を抑制し、名神軸の円滑な交通確保に寄与します。



リニューアル工事(床版取替工事)状況

## 道路インフォメーション

### インターネット

工事情報は  
コチラ!

新名神 6車線化 検索  
<https://corp.w-nexco.co.jp/shinmeishin/6shasen>



※スマートフォンからでもご利用いただけます。  
※新名神6車線化事業の工事に関する情報などをお知らせいたします。

▶ 道路交通情報はコチラ!

日本道路交通情報センター <https://www.jartic.or.jp>

▶ 高速道路の料金・ルート検索などの情報はコチラ!

NEXCO西日本公式WEBサイト <https://www.w-nexco.co.jp>

NEXCO中日本公式WEBサイト <https://www.c-nexco.co.jp>

▶ ハイウェイ交通情報サイトはコチラ!



### 電話でのお問い合わせ (24時間年中無休・通話料無料)

近畿地区 ▶ NEXCO西日本  
お客さまセンター ☎0120-924-863  
上記電話をご利用にならない場合は  
06-6876-9031 (通話料有料)

中部地区 ▶ NEXCO中日本  
お客さまセンター ☎0120-922-229  
上記電話をご利用にならない場合は  
052-223-0333 (通話料有料)

### 道路交通情報のお問い合わせ (24時間年中無休・通話料有料)

日本道路交通情報センター TEL.050-3369-6666  
携帯短縮ダイヤル#8011

※全国どこからでも最寄りの情報センターに接続します。

### 道路緊急ダイヤル

高速道路などをご利用中に「故障車」や「落物物」、「道路の損傷」などを見つけたら、「#9910」道路緊急ダイヤル(通話料無料)にお電話ください。

運転中の道路交通情報は、ハイウェイラジオ(1620kHz)をお聞きください。  
また近くのSA・PAのハイウェイ情報ターミナルも併せてご利用ください。

**お電話はおかけ間違いのないようご注意ください。**

※運転中の携帯電話の使用は法律で禁止されています。ご利用はSA・PAで。

2024.20



# E1A 新名神 6車線化事業

大津JCT~亀山西JCT

新名神は、未来へ広がる!



令和4年、令和5年に一部区間で3車線での運用を開始しました!

# 6車線化で日本が変わる!

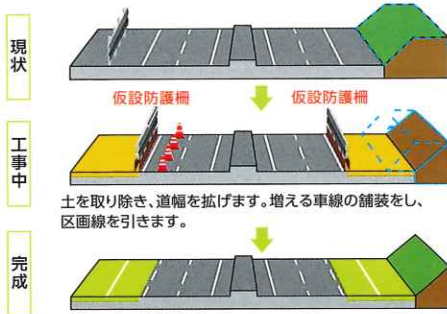
1963年の栗東IC～尼崎ICの開通以来、日本の産業と社会を支え続けてきた名神高速道路のダブルネットワークの強化をめざし、「未来につなぐ信頼の道」新名神高速道路の6車線化事業を進めています。2021年度、2022年度に一部区間で3車線での運用を開始しました。

## 6車線工事の内容

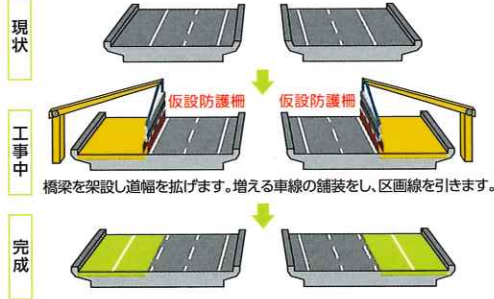
6車線化に向け、土工工事や橋梁工事、そして舗装工事などを行います。

※仮設防護柵設置時に車線規制をおこないます。  
 ※工事中は路肩がせまくなるので、注意して安全走行をお願いします。

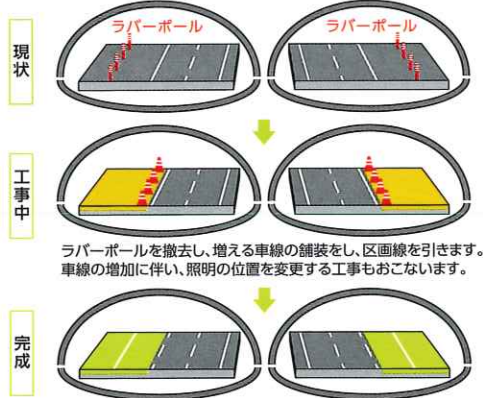
### 土工工事



### 橋梁工事



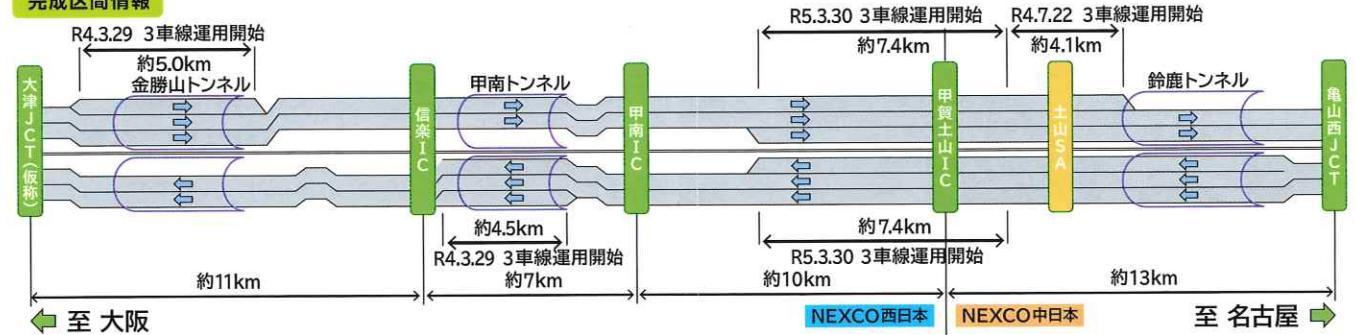
### トンネル工事



## 新名神がひろがります!



### 完成区間情報



### 橋を広げる工事



橋梁工事 拡幅箇所

### 3車線運用開始箇所



R5.3.30 運用開始

### 土を切取る工事



土工工事 拡幅箇所